

Kubota

For Earth, For Life

KX016-4

МИНИ-ЭКСКАВАТОР КУБОТА



ПРЕВОСХОДНЫЕ ХАРАКТЕРИСТИКИ

Новый мини-экскаватор Kubota KX016-4 обладает огромным усилием копания и широким рабочим диапазоном в весовой категории 1,5 - 2,0 тонны. Усовершенствованная маневренность позволяет работать в труднодоступных местах и в ограниченном пространстве. Данная модель прекрасно справляется с любой работой легко и оперативно.





Повышенное усилие копания

Экскаватор KX016-4 обладает удивительно мощным усилием копания. Хорошо сбалансированное усилие рукояти и ковша при рытье обеспечивают пользователю эффективное и быстрое копание даже при работе с самыми трудными

Двигатель компании Kubota

Экскаватор KX016-4 оснащен мощным двигателем D782 13 PS. Он был разработан специально для копательных и подъемных работ и при этом характеризуется низким уровнем шума и вибрации, и отвечает всем актуальным требованиям по охране окружающей среды.



Регулируемая ширина колеи

Регулируемая ширина колеи гусениц экскаватора KX016-4, позволяет всего за несколько секунд с помощью отдельного рычага увеличить ширину колеи до 1 240 мм получения большей устойчивости при использовании тяжелого доп. оборудования. Или наоборот, уменьшить ширину колеи до 990 мм для прохождения узких мест (дверных проемов).



РОСКОШНЫЙ ИНТЕРЬЕР

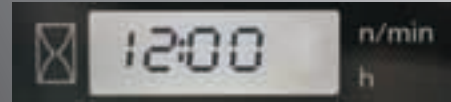
В своем классе экскаватор KX016-4 обладает самой просторной кабиной, с достаточно большим пространством для ног, регулируемым сиденьем, широким дверным проемом. Работа стала легкой как никогда, благодаря новой многофункциональной цифровой панели.



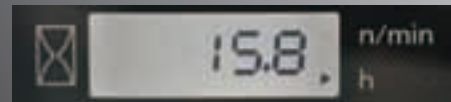
РОСКОШНЫЙ ИНТЕРЬЕР



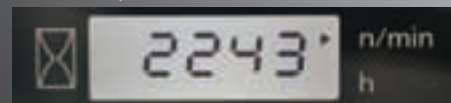
Время



Счетчик времени



Тахометр



- A. Уровень топлива
- B. Температура воды
- C. Предупредительные сигналы (перегрев, гидравлика, аккумулятор)
- D. ЖК-дисплей (время, счетчик времени, скорость двигателя)

Просторная кабина

Чтобы снизить усталость и напряжение оператора, кабина сделана максимально комфортной и более просторной по сравнению с предыдущими моделями. Ровный пол, больше места для ног и сиденье с полной гидравлической подвеской и весовой регулировкой.

Удобный вход и выход из кабины

Ширина двери в самой узкой ее части была увеличена на 30%, что позволяет оператору легко и быстро выходить из кабины.



Новая цифровая панель

Новая усовершенствованная система контроля предоставляет еще больше возможностей и удобства. Цифровая панель расположена впереди в правом углу кабины, ее прекрасно видно, интуитивно понятный интерфейс значительно упрощает работу. Достаточно одной кнопки, чтобы проверить текущее время, счетчик времени и тахометр. Сигнальные лампы с кодовыми числами предупредят оператора о возникшей проблеме, как например перегрев, неполадки с гидравлической системой или низкий заряд аккумулятора. С помощью цифровой панели также осуществляется программирование ключей противоугонной системы. Вы всегда будете точно знать о рабочем состоянии экскаватора благодаря удобству управления, простым настройкам, понятным предупреждениям.



БЕЗОПАСНОСТЬ/ПРОЧНОСТЬ И ПРОСТОТА ОБСЛУЖИВАНИЯ

Экскаватор KX016-4 отличается высоким уровнем безопасности и прочности, которые придают уверенности в завтрашнем дне. Особая конструкция позволяет легко и быстро добраться до основных узлов, что значительно сокращает время обслуживания и ремонта.

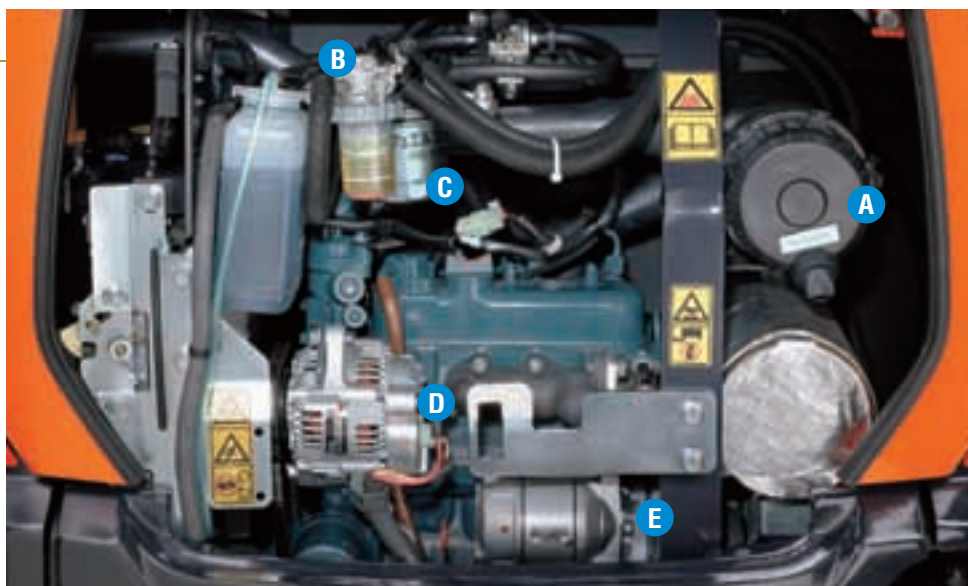


БЕЗОПАСНОСТЬ/ПРОЧНОСТЬ И ПРОСТОТА ОБСЛУЖИВАНИЯ

Простота обслуживания

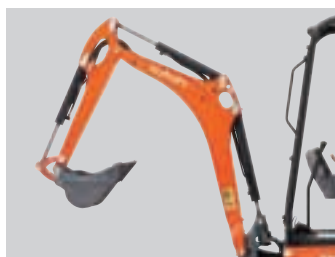
Компания Kubota значительно упростила процесс обслуживания, расположив все наиболее важные компоненты двигателя на одной стороне и таким образом облегчив к ним доступ.

- A. Воздухоочиститель
- B. Водяной сепаратор
- C. Топливный фильтр
- D. Генератор переменного тока
- E. Двигатель стартера



Цилиндр стрелы

Чтобы предотвратить повреждения в опасных условиях, когда например проводятся работы по разрушению объекта и задействован молот, цилиндр стрелы установлен в ее верхней точке.



Защита шлангов ходового гидромотора

Шланги ходового гидромотора расположены в раме гусениц, что создает дополнительную защиту.



Стандартное оборудование

Двигатель/топливная система

- Воздухоочиститель с двойным элементом
- Сигнал наполнения топливного бака
- Расширенная топливозаправочная горловина

Ходовая часть

- 230-миллиметровый резиновый трак
- Двухскоростное движение
- Регулируемая ширина колеи гусениц

Гидравлическая система

- Аккумулятор давления
- Отверстия проверки гидравлического давления
- Отвод третьей гидравлической линии
- Насос переменного рабочего объема
- Контур движения вперед

Предохранительная система

- Предохранительная система запуска двигателя на левом щитке
- Система блокировки движения
- Система блокировки поворота

- Уникальная противоугонная система Kubota
- Зарядный изолятор



Оборудование для работы

- Рукоять длиной 950 мм
- Шланги вспомогательной гидравлической системы по всей длине рукояти
- Одна рабочая фара на стреле

Кабина

- Защищающая от опрокидывания конструкция (ROPS) по ISO 3471
- Защищающая от опрокидывания конструкция (TOPS)
- Сиденье оператора по уровню 1 (OPG)
- Сидение с полу-гидравлической подвеской и весовой регулировкой
- Ремень безопасности
- Рычаги контура гидравлического управления с опорами для запястий
- Обогреватель кабины для обогрева и удаления запотевания
- Молоток аварийного покидания
- Переднее окно с силовым приводом и двумя газовыми амортизаторами
- Источник питания 12 В
- Место установки для радиоприемника
- Переключатель и провода для маячных огней

- Цифровая панель для диагностики
- Крепление для передней защиты
- Боковое зеркало

Крыша

- Защищающая от опрокидывания конструкция (ROPS) по ISO 3471
- Защищающая от опрокидывания конструкция (TOPS)
- Защита оператора по уровню 1 (OPG)
- Сидение с полу-гидравлической подвеской и весовой регулировкой
- Ремень безопасности
- Рычаги контура гидравлического управления с опорами для запястий
- Источник питания 12 В
- Переключатель и провода для маячных огней
- Цифровая панель для диагностики
- Крепление для передней защиты

Дополнительное оборудование

- Комплект для установки радиоприемника в кабину (антенна, 2 динамика, крепление)
- 2 рабочие фары на кабине/крыше
- Педаль движения
- Передняя защита на кабине или крыше

ТЕХНИЧЕСКИЕ ХАРАКТЕРИСТИКИ

*С резиновым башмаком

Модель		KX016-4	
Вес экскаватора, кг	Кабина/Крыша, кг	1540/1490	
Эксплуатационный вес	Кабина/Крыша, кг	1615/1565	
Емкость ковша, стандарт SAE/CECE, кг		0.035	
Ширина ковша	С боковым зубом, мм	422	
	Без бокового зуба, мм	402	
Двигатель	Модель	D782-BH	
	Тип	Дизель E-TVCS водяного охлаждения	
	Выходная мощность ISO9249	л.с./об/мин	13/2300
		кВт/об/мин	9.6/2300
	Количество цилиндров	3	
	Диаметр/ход, мм	67 x 73.6	
Рабочий объем, см3	778		
Полная длина, мм		3710	
Полная высота, мм	Кабина	2350	
	Крыша	2330	
Скорость вращения, об/мин		9.1	
Ширина резинового башмака		230	
Расстояние опрокидывающего устройства, мм		1090	
Размер бульдозерного отвала (ширина x высота)		990/1240 x 230	
Гидравлические насосы	P1, P2	Насос переменной производительности	
	Расход, л/мин	16.6	
	Гидравлич. давл. МПа (кгс-см2)	20.6 (210)	
	P3	Шестеренчатого типа	
	Расход, л/мин	10.4	
Макс. усилие при копании	Рукоять, кН (кгс)	7.3(740)	
	Ковш, кН (кгс)	12.7(1300)	
Угол поворота стрелы (влево/вправо), град		75/60	
Вспомогательный контур	Расход, л/мин	27	
	Гидравлич. давл. МПа (кгс-см2)	20.6(210)	
Гидравлический бак, л		28	
Емкость топливного бака, л		21	
Максимальная скорость движения	Низкая, км/ч	2.1	
	Высокая, км/ч	3.8	
Контактное давл. на землю, кПа (кгс-см2)	Кабина, кПа (кгс-см2)	26.5(0.27)	
	Крыша, кПа (кгс-см2)	25.5(0.26)	
Дорожный просвет, мм		160	

*Вес экскаватора: с стандартным ковшом 35 кг и полным оснащением

*Эксплуатационный вес: с весом оператора 75 кг, с стандартным ковшом 35 кг и полным оснащением

ГРУЗОПОДЪЕМНОСТЬ

Кабина, резиновая версия

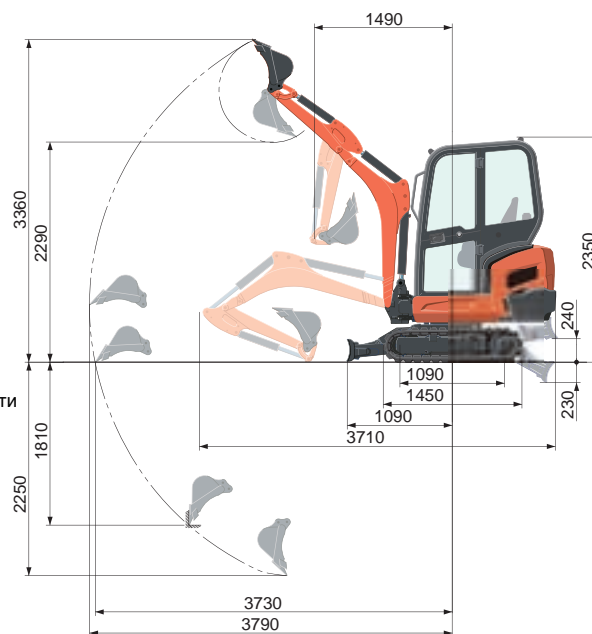
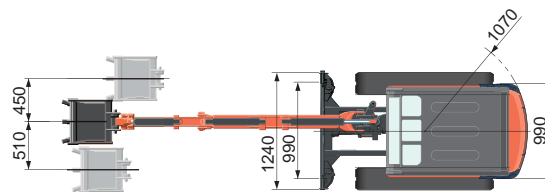
Высота точки подъема	Радиус точки поворота (2 м)			Радиус точки поворота (макс)		
	Вперед		При развороте на 360 градусов	Вперед		При развороте на 360 градусов
	Лопата вниз	Лопата вверх		Лопата вниз	Лопата вверх	
1.5 м	3.0 (0.30)	3.4 (0.35)	3.4 (0.35)	--	--	--
1.0 м	4.5 (0.46)	3.6 (0.37)	3.5 (0.36)	--	--	--
0.5 м	5.4 (0.55)	3.4 (0.34)	3.3 (0.34)	2.6 (0.27)	1.7 (0.17)	1.7 (0.17)
0м	5.3 (0.54)	3.2 (0.33)	3.3 (0.33)	--	--	--

Помните:

* Грузоподъемность рассчитана в соответствии со стандартом ISO 10567 и не превышает 75% статической наклонной нагрузки экскаватора или 87% гидравлической грузоподъемности экскаватора.

* Ковш, крюк, тросовая подвеска и другие подъемные приспособления экскаватора в данную таблицу не включены.

РАБОЧИЙ ДИАПАЗОН



Рукоять длиной 950мм
Ед.измер: мм



*Рабочий диапазон указан для стандартной комплектации с ковшом, без быстросменной муфты.
**Технические характеристики могут меняться без предупреждения.

*Все представленные рисунки предназначены только для использования в брошюре.

Во время эксплуатации экскаватора, необходимо использовать соответствующую одежду в соответствии с местными установленными правилами